

Firma Usługowo-Handlowa
„GEOTUR”
Juliusz Wojtuś
87-148 Łysomice-Turznów, ul. Toruńska 76
tel. 607 476 090
tel. 056 678 45 4, NIP 8792385183

GEODETA UPRAWNIONY
inż. **JULIUSZ WOJTUŚ**
Turznów, Toruńska 76
tel. 607 476 090
Świad. G.G.K. Nr 21871

Poświadczam, że niniejszy dokument został opracowany
w wyniku prac geodezyjnych i kartograficznych, których
rezultaty zawiera operat techniczny wpisany do ewidencji
materiałów państwowego zasobu
geodezyjnego i kartograficznego

Organ projektowy państwowy
zasobu geodezyjnego i kartograficznego
Identyfikator ewidencyjny materiału
zasobu - operat techniczny
Data wpisu operatu technicznego
do ewidencji materiałów zasobu
Imię, nazwisko i podpis osoby
reprezentującej organ

STAROSTA TORUŃSKI
041506_2_1_933
20.03.2017
[Podpis]

MAPA DO CELÓW PROJEKTOWYCH

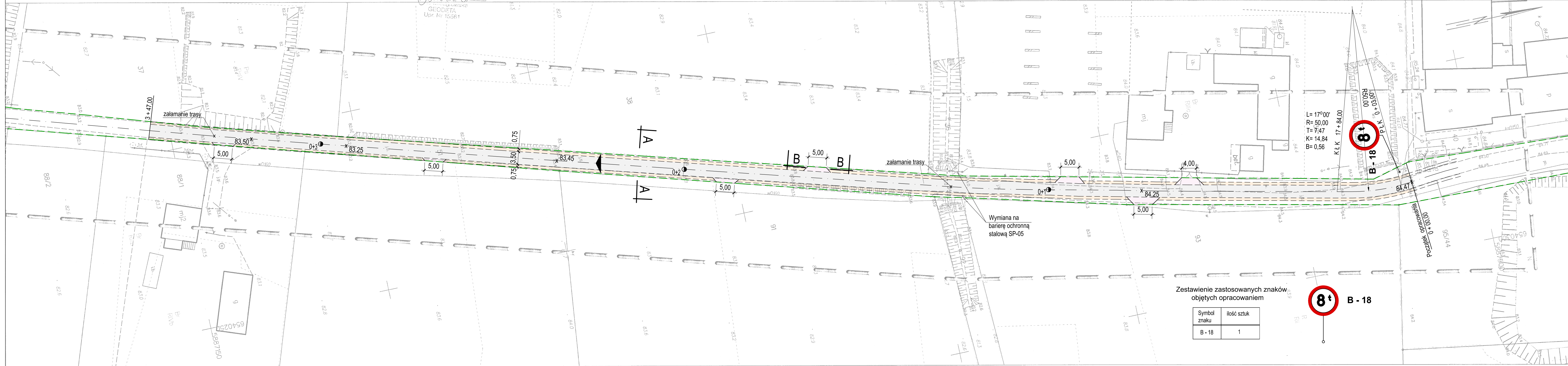
SKALA 1:500

Układ odniesienia: PL-ETRF89, układ wsp. płaskich: PL-2000 strefa 6 (18°), układ wys.: PL-KRON86-NH

Województwo: kujawsko-pomorskie
Powiat: toruński
Jednostka ewidencyjna: 041506_2, Łysomice
Obręb: 0014, Wytrębówice
Arkusz: 2 z 2
Działka: 51

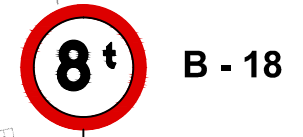


Sekcje mapy: 6.193.26.11.3.1; 6.193.26.11.3.2
Obręb: Wytrębówice 0014; Działka nr 51,
Nie sprawdzano obciążeń służebnościami gruntowymi
w zakresie inwestycji.
Zgłoszenie: 6640.4083.2016



Zestawienie zastosowanych znaków
objętych opracowaniem

Symbol znaku	ilość sztuk
B - 18	1



OZNACZENIA :

- Projektowana nawierzchnia bitumiczna
- Projektowane pobocze
- Projektowana nawierzchnia zjazdów
- Granice opracowania
- 84.50 Rzędne istniejące
- x 84.25 Rzędne projektowane
- Pochylenie nawierzchni

Pracownia Projektowa D.M.		Włodzimierz Łaganowski 87-100 Toruń, ul. Harcerska 16 c/4 tel. 513-14-30-33	
Obiekt:	Przebudowa drogi gminnej nr 100611C Wytrębówice - Lulkowo		
Adres:	Wytrębówice, działka nr 51, obręb 0014, Wytrębówice Jednostka ewidencyjna: 041506_2, Łysomice		
Branża:	Drogiowa	Stadium: Projekt budowlano - wykonawczy	
Inwestor:	Gmina Łysomice ul. Warszawska 8, 87-148 Łysomice		
Nazwa rysunku:	Projekt zagospodarowania terenu		
Projektant drog:	Włodzimierz Łaganowski	GP. IV/8346/159/TO/01 spec. konstrukcyjno - inżynierska w zakresie dróg	
Data:	maj 2017 r	Skala 1 : 500	Nr rys. 1