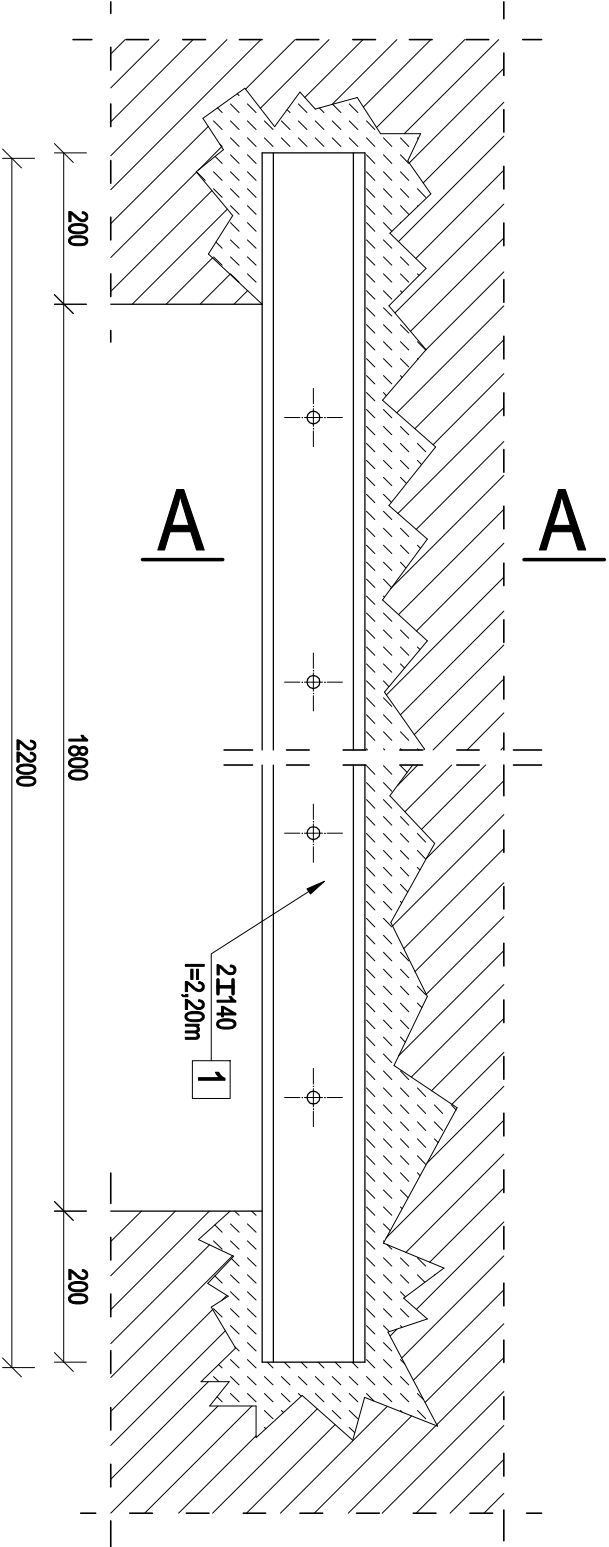
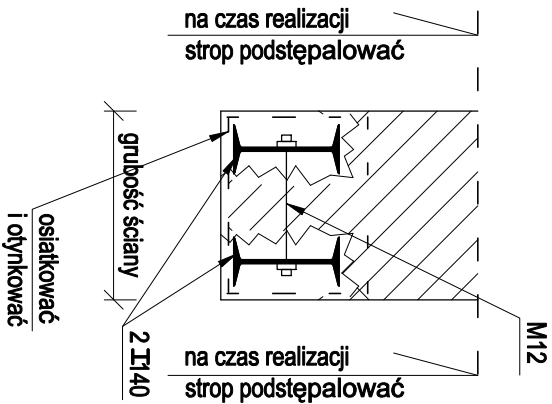


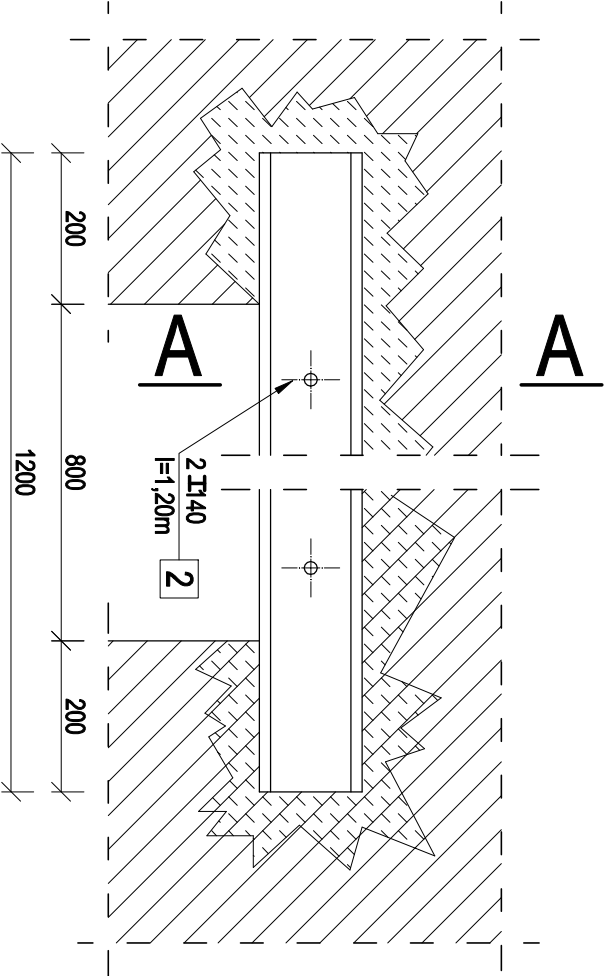
Poz. 3.2. Nadproże w ścianie istniejącej - 1szt.



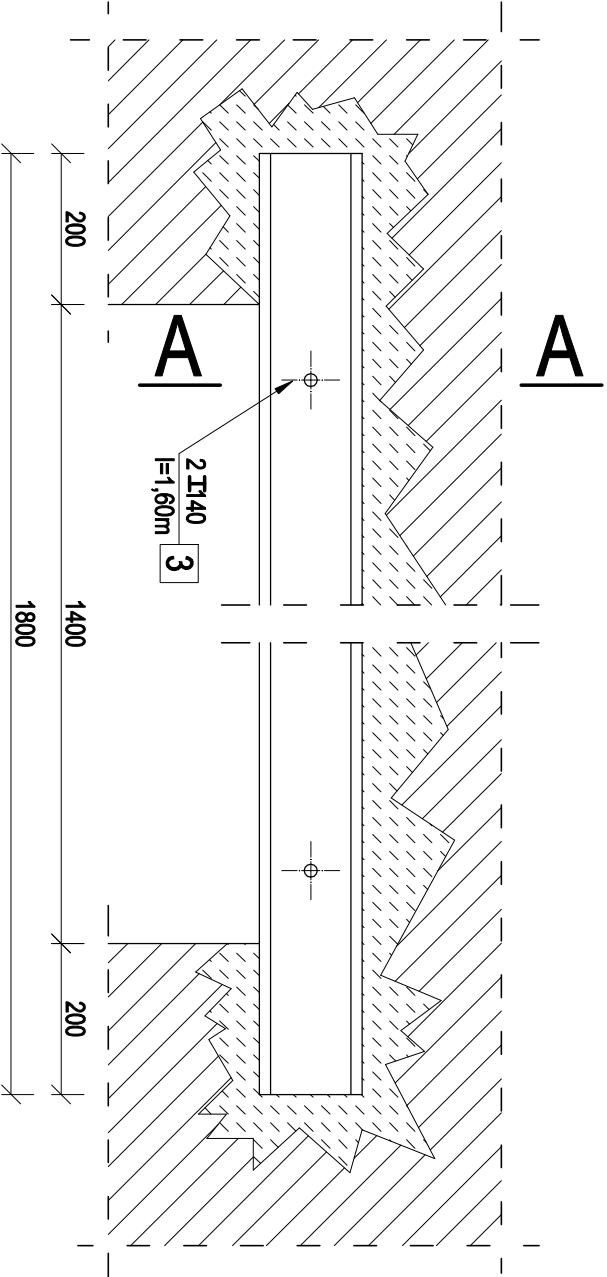
Przekrój A-A



Poz. 3.1. Nadproże w ścianie istniejącej - 1szt.





Poz. 3.3. Nadproże w ścianie istniejącej - 1szt.



Stal profilowa St3SX

ZESTAWIENIE STALI PROFILOWANEJ					
Ozn.	Profil	Długość		Długość całkowita	Ciężar jedn. kg/m(szt.)
		m	szt.		kg
1	I 140	2,20	2	4,40	14,4
2	I 140	1,20	2	2,40	14,4
3	I 140	1,80	2	3,60	14,4
RAZEM [kg]					149,8

WYKONAWCA:		 		ul. Staszewska 16/28 85 - 209 BYDGOSZCZ	
INWESTOR:		Gmina Łysomice ul. Warszawska 8, 87-148 Łysomice			
Obiekt:		Treść rysunku:			
Stacja uzdatniania wody w Gostkowie		Nadproża w ścianach istniejących			
Funckja	Imię i nazwisko	Specjalność	Nr uprawnień	Podpis	
Projektant	mgr inż. Joanna Sobczak	konstr. - bud.	KUP/0083/POK/09		
Faza:	Skala:	Data:	Bruttoz	Nr	
PBW	1:10	11.2015r.	BUDOWLANA	rysunku: B/9	